



Planta baja

SUPERFICIES

vivienda A		
VESTIBULO	5,00 m ²	
SALON COMEDOR	16,95 m ²	
COCINA	7,10 m ²	
DORMITORIO 1	12,35 m ²	
BAÑO	6,65 m ²	
PORCHE	10,40 m ²	
SUPERFICIE UTIL	58,45 m²	
SUPERFICIE CONSTRUIDA	67,85 m²	
vivienda B		
VESTIBULO	5,45 m ²	
SALON COMEDOR	16,70 m ²	
COCINA	7,25 m ²	
DORMITORIO 1	12,00 m ²	
DORMITORIO 2	8,05 m ²	
BAÑO	5,80 m ²	
PORCHE	5,00 m ²	
SUPERFICIE UTIL	60,25 m²	
SUPERFICIE CONSTRUIDA	72,85 m²	
vivienda C		
VESTIBULO	5,45 m ²	
SALON COMEDOR	16,70 m ²	
COCINA	7,20 m ²	
DORMITORIO 1	12,00 m ²	
DORMITORIO 2	8,00 m ²	
BAÑO	5,65 m ²	
PORCHE	5,00 m ²	
SUPERFICIE UTIL	60,10 m²	
SUPERFICIE CONSTRUIDA	73,15 m²	
vivienda D		
SALON COMEDOR	20,00 m ²	
PASILLO	2,50 m ²	
DORMITORIO 1	12,10 m ²	
DORMITORIO 2	8,10 m ²	
BAÑO	6,10 m ²	
PORCHE	10,95 m ²	
SUPERFICIE UTIL	59,75 m²	
SUPERFICIE CONSTRUIDA	66,60 m²	
vivienda E		
VESTIBULO	2,00 m ²	
PASILLO	4,90 m ²	
SALON COMEDOR	20,85 m ²	
COCINA	7,45 m ²	
DORMITORIO 1	12,20 m ²	
DORMITORIO 2	10,55 m ²	
BAÑO	5,00 m ²	
PORCHE	8,30 m ²	
SUPERFICIE UTIL	71,25 m²	
SUPERFICIE CONSTRUIDA	81,25 m²	
vivienda F		
VESTIBULO	1,90 m ²	
PASILLO	4,90 m ²	
SALON COMEDOR	20,90 m ²	
COCINA	7,50 m ²	
DORMITORIO 1	12,30 m ²	
DORMITORIO 2	10,80 m ²	
BAÑO	5,00 m ²	
PORCHE	5,20 m ²	
SUPERFICIE UTIL	68,50 m²	
SUPERFICIE CONSTRUIDA	77,90 m²	
vivienda G		
VESTIBULO	1,95 m ²	
PASILLO	4,90 m ²	
SALON COMEDOR	20,90 m ²	
COCINA	7,55 m ²	
DORMITORIO 1	12,15 m ²	
DORMITORIO 2	10,75 m ²	
BAÑO	5,10 m ²	
PORCHE	7,05 m ²	
SUPERFICIE UTIL	70,35 m²	
SUPERFICIE CONSTRUIDA	80,15 m²	
vivienda H		
VESTIBULO	1,95 m ²	
PASILLO	4,95 m ²	
SALON COMEDOR	20,30 m ²	
COCINA	7,55 m ²	
DORMITORIO 1	12,25 m ²	
DORMITORIO 2	10,45 m ²	
BAÑO	4,90 m ²	
PORCHE	4,75 m ²	
SUPERFICIE UTIL	67,10 m²	
SUPERFICIE CONSTRUIDA	77,10 m²	
vivienda I		
VESTIBULO	3,95 m ²	
PASILLO	3,65 m ²	
SALON COMEDOR	20,20 m ²	
DORMITORIO 1	12,10 m ²	
DORMITORIO 2	8,30 m ²	
BAÑO	4,30 m ²	
PORCHE	4,00 m ²	
SUPERFICIE UTIL	56,50 m²	
SUPERFICIE CONSTRUIDA	65,05 m²	
vivienda J		
VESTIBULO	1,95 m ²	
PASILLO	2,10 m ²	
SALON COMEDOR	20,20 m ²	
DORMITORIO 1	12,10 m ²	
DORMITORIO 2	8,10 m ²	
BAÑO	4,20 m ²	
BALCON	1,55 m ²	
SUPERFICIE UTIL	50,20 m²	
SUPERFICIE CONSTRUIDA	59,85 m²	

CUADRO RESUMEN

	VIVIENDA	Z.COMUNES	TOTAL
PLANTA BAJA	723,75 m ²	109,00 m ²	832,75 m ²
PLANTA PRIMERA	698,35 m ²	125,55 m ²	823,90 m ²
PLANTA SEGUNDA	700,70 m ²	98,65 m ²	799,35 m ²
CASTILLETE	0,00 m ²	29,65 m ²	29,65 m ²
TOTAL SUPERFICIE CONSTRUIDA	2.122,80 m²	365,85 m²	2.488,65 m²

PROYECTO DE EJECUCIÓN PARA REHABILITACIÓN Y TERMINACIÓN DE EDIFICIO PARA 30 VIVIENDAS

FASE 6 APARTCLUB LA BARROSA. CARRETERA DE LA BARROSA
 PLANO: PLANTA BAJA
DISTRIBUCIÓN Y SUPERFICIES

ESCALA:

1/100
 ARQUITECTO :
ANTONIO BAREA CASTAÑO
JESÚS BAREA CASTAÑO

LOCALIDAD:

CHICLANA DE LA FRONTERA (CÁDIZ)
 PROMOTOR :
INDOGA, S.L.
 FECHA:
FEBRERO 2022



Planta 1

SUPERFICIES		
vivienda A		
PASILLO		2,45 m ²
SALON COMEDOR		19,70 m ²
COCHINA		7,30 m ²
DORMITORIO 1		12,15 m ²
DORMITORIO 2		8,10 m ²
DORMITORIO 3		9,30 m ²
BAÑO		6,00 m ²
TERRAZA		7,20 m ²
SUPERFICIE UTIL		72,20 m ²
SUPERFICIE CONSTRUIDA		86,90 m ²
vivienda B		
VESTIBULO		4,15 m ²
SALON COMEDOR		21,75 m ²
DORMITORIO 1		12,00 m ²
DORMITORIO 2		8,00 m ²
BAÑO		5,95 m ²
TERRAZA		9,00 m ²
SUPERFICIE UTIL		60,85 m ²
SUPERFICIE CONSTRUIDA		65,00 m ²
vivienda C		
VESTIBULO		4,15 m ²
SALON COMEDOR		21,90 m ²
DORMITORIO 1		12,10 m ²
DORMITORIO 2		8,00 m ²
BAÑO		5,95 m ²
TERRAZA		9,00 m ²
SUPERFICIE UTIL		61,10 m ²
SUPERFICIE CONSTRUIDA		65,00 m ²
vivienda D		
VESTIBULO		3,80 m ²
SALON COMEDOR		22,55 m ²
DORMITORIO 1		12,00 m ²
DORMITORIO 2		8,00 m ²
BAÑO		4,10 m ²
BALCON		1,55 m ²
TERRAZA		7,85 m ²
SUPERFICIE UTIL		59,85 m ²
SUPERFICIE CONSTRUIDA		69,80 m ²
vivienda E		
VESTIBULO		1,60 m ²
PASILLO		4,90 m ²
SALON COMEDOR		18,90 m ²
COCHINA		7,00 m ²
DORMITORIO 1		12,35 m ²
DORMITORIO 2		8,15 m ²
BAÑO		5,05 m ²
TERRAZA		8,30 m ²
SUPERFICIE UTIL		66,25 m ²
SUPERFICIE CONSTRUIDA		75,65 m ²
vivienda F		
VESTIBULO		1,60 m ²
PASILLO		4,90 m ²
SALON COMEDOR		18,10 m ²
COCHINA		7,00 m ²
DORMITORIO 1		12,45 m ²
DORMITORIO 2		8,65 m ²
BAÑO		5,05 m ²
TERRAZA		5,20 m ²
SUPERFICIE UTIL		62,95 m ²
SUPERFICIE CONSTRUIDA		71,45 m ²
vivienda G		
VESTIBULO		1,60 m ²
PASILLO		4,90 m ²
SALON COMEDOR		18,10 m ²
COCHINA		7,00 m ²
DORMITORIO 1		12,30 m ²
DORMITORIO 2		8,60 m ²
BAÑO		5,05 m ²
TERRAZA		7,60 m ²
SUPERFICIE UTIL		65,15 m ²
SUPERFICIE CONSTRUIDA		73,80 m ²
vivienda H		
VESTIBULO		1,60 m ²
PASILLO		4,90 m ²
SALON COMEDOR		17,75 m ²
COCHINA		7,00 m ²
DORMITORIO 1		12,45 m ²
DORMITORIO 2		8,50 m ²
BAÑO		4,90 m ²
TERRAZA		4,95 m ²
SUPERFICIE UTIL		62,05 m ²
SUPERFICIE CONSTRUIDA		70,70 m ²
vivienda I		
VESTIBULO		1,60 m ²
PASILLO		3,65 m ²
SALON COMEDOR		20,20 m ²
DORMITORIO 1		12,10 m ²
DORMITORIO 2		8,30 m ²
BAÑO		4,30 m ²
TERRAZA		4,50 m ²
SUPERFICIE UTIL		54,65 m ²
SUPERFICIE CONSTRUIDA		62,45 m ²
vivienda J		
PASILLO		2,10 m ²
SALON COMEDOR		20,35 m ²
DORMITORIO 1		12,10 m ²
DORMITORIO 2		8,00 m ²
BAÑO		4,20 m ²
BALCON		1,55 m ²
SUPERFICIE UTIL		48,30 m ²
SUPERFICIE CONSTRUIDA		57,60 m ²

CUADRO RESUMEN	VIVIENDA	Z.COMUNES	TOTAL
PLANTA BAJA	723,75 m ²	109,00 m ²	832,75 m ²
PLANTA PRIMERA	698,35 m ²	125,55 m ²	823,90 m ²
PLANTA SEGUNDA	700,70 m ²	98,65 m ²	799,35 m ²
CASTILLETE	0,00 m ²	29,65 m ²	29,65 m ²
TOTAL SUPERFICIE CONSTRUIDA	2.122,80 m ²	365,85 m ²	2.488,65 m ²

PROYECTO DE EJECUCIÓN PARA REHABILITACION Y TERMINACIÓN DE EDIFICIO PARA 30 VIVIENDAS

FASE 6 APARTCLUB LA BARROSA. CARRETERA DE LA BARROSA
 PLANO: PLANTA PRIMERA
DISTRIBUCIÓN Y SUPERFICIES

ESCALA: 1/100
 ARCHITECTO: ANTONIO BAREA CASTAÑO
 JESÚS BAREA CASTAÑO

LOCALIDAD: CICLANA DE LA FRONTERA (CÁDIZ)
 PROMOTOR: INDOGA, S.L.
 FECHA: FEBRERO 2022

A02



Planta 2

SUPERFICIES

vivienda A

PASILLO	2,45 m ²
SALON COMEDOR	19,70 m ²
COCHINA	7,30 m ²
DORMITORIO 1	12,15 m ²
DORMITORIO 2	8,10 m ²
DORMITORIO 3	9,30 m ²
BAÑO	6,00 m ²
TERRAZA	6,10 m ²
SUPERFICIE UTIL	71,10 m²
SUPERFICIE CONSTRUIDA	85,80 m²

vivienda B

VESTIBULO	4,15 m ²
SALON COMEDOR	21,75 m ²
DORMITORIO 1	12,00 m ²
DORMITORIO 2	8,00 m ²
BAÑO	5,95 m ²
TERRAZA	4,45 m ²
SUPERFICIE UTIL	56,30 m²
SUPERFICIE CONSTRUIDA	66,10 m²

vivienda C

VESTIBULO	4,15 m ²
SALON COMEDOR	21,90 m ²
DORMITORIO 1	12,10 m ²
DORMITORIO 2	8,00 m ²
BAÑO	5,95 m ²
TERRAZA	4,45 m ²
SUPERFICIE UTIL	56,55 m²
SUPERFICIE CONSTRUIDA	66,00 m²

vivienda D

VESTIBULO	3,80 m ²
SALON COMEDOR	22,55 m ²
DORMITORIO 1	12,00 m ²
DORMITORIO 2	8,00 m ²
BAÑO	4,10 m ²
BALCON	1,55 m ²
TERRAZA	6,70 m ²
SUPERFICIE UTIL	58,70 m²
SUPERFICIE CONSTRUIDA	68,90 m²

vivienda E

VESTIBULO	1,60 m ²
PASILLO	4,90 m ²
SALON COMEDOR	18,60 m ²
COCHINA	7,00 m ²
DORMITORIO 1	12,35 m ²
DORMITORIO 2	8,60 m ²
BAÑO	5,05 m ²
TERRAZA	8,30 m ²
SUPERFICIE UTIL	66,40 m²
SUPERFICIE CONSTRUIDA	75,85 m²

vivienda F

VESTIBULO	1,60 m ²
PASILLO	4,90 m ²
SALON COMEDOR	18,10 m ²
COCHINA	7,00 m ²
DORMITORIO 1	12,45 m ²
DORMITORIO 2	8,65 m ²
BAÑO	5,05 m ²
TERRAZA	5,20 m ²
SUPERFICIE UTIL	62,95 m²
SUPERFICIE CONSTRUIDA	71,45 m²

vivienda G

VESTIBULO	1,60 m ²
PASILLO	4,90 m ²
SALON COMEDOR	18,10 m ²
COCHINA	7,00 m ²
DORMITORIO 1	12,30 m ²
DORMITORIO 2	8,60 m ²
BAÑO	5,05 m ²
TERRAZA	7,60 m ²
SUPERFICIE UTIL	65,15 m²
SUPERFICIE CONSTRUIDA	73,80 m²

vivienda H

VESTIBULO	1,60 m ²
PASILLO	4,90 m ²
SALON COMEDOR	17,75 m ²
COCHINA	7,00 m ²
DORMITORIO 1	12,45 m ²
DORMITORIO 2	8,50 m ²
BAÑO	4,90 m ²
TERRAZA	4,95 m ²
SUPERFICIE UTIL	62,05 m²
SUPERFICIE CONSTRUIDA	70,40 m²

vivienda I

VESTIBULO	1,60 m ²
PASILLO	3,65 m ²
SALON COMEDOR	20,20 m ²
DORMITORIO 1	12,10 m ²
DORMITORIO 2	8,30 m ²
BAÑO	4,30 m ²
TERRAZA	4,50 m ²
SUPERFICIE UTIL	54,65 m²
SUPERFICIE CONSTRUIDA	64,70 m²

vivienda J

PASILLO	2,10 m ²
SALON COMEDOR	20,35 m ²
DORMITORIO 1	12,10 m ²
DORMITORIO 2	8,00 m ²
BAÑO	4,20 m ²
BALCON	1,55 m ²
SUPERFICIE UTIL	48,30 m²
SUPERFICIE CONSTRUIDA	57,70 m²

CUADRO RESUMEN

	VIVIENDA	Z.COMUNES	TOTAL
PLANTA BAJA	723,75 m ²	109,00 m ²	832,75 m ²
PLANTA PRIMERA	698,35 m ²	125,55 m ²	823,90 m ²
PLANTA SEGUNDA	700,70 m ²	98,65 m ²	799,35 m ²
CASTILLETE	0,00 m ²	29,65 m ²	29,65 m ²
TOTAL SUPERFICIE CONSTRUIDA	2.122,80 m²	365,85 m²	2.485,65 m²

PROYECTO DE EJECUCIÓN PARA REHABILITACION Y TERMINACIÓN DE EDIFICIO PARA 30 VIVIENDAS

FASE 6 APARTCLUB LA BARROSA. CARRETERA DE LA BARROSA
 PLANO: PLANTA SEGUNDA

DISTRIBUCIÓN Y SUPERFICIES

ESCALA: 1/100

ARQUITECTO: ANTONIO BAREA CASTAÑO
 JESÚS BAREA CASTAÑO

LOCALIDAD: CIJCLANA DE LA FRONTERA (CÁDIZ)

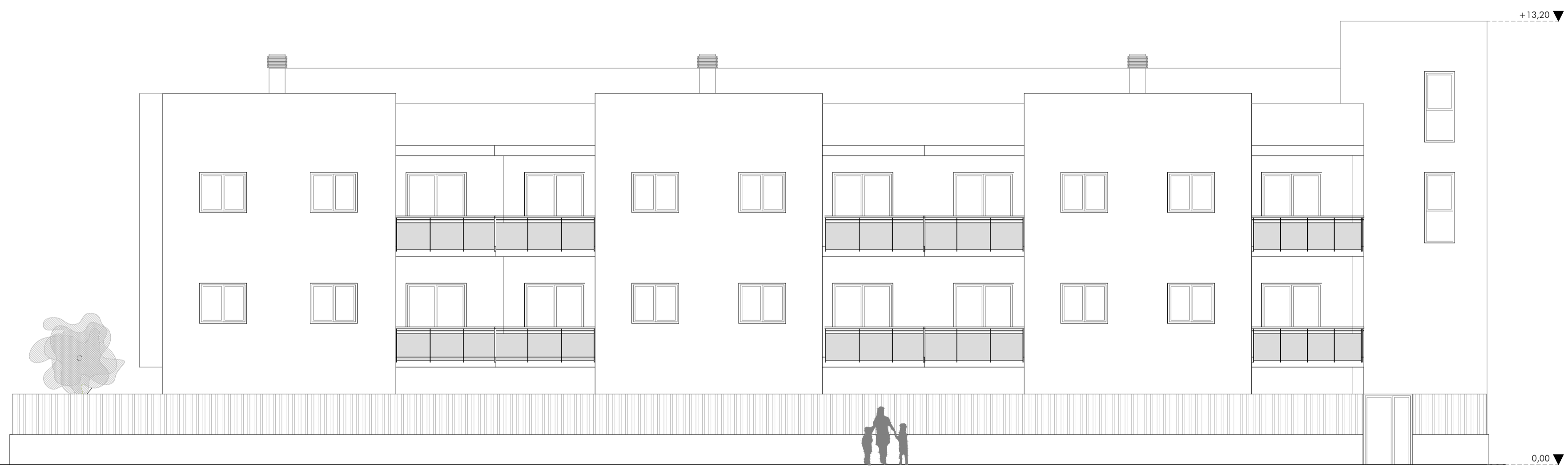
PROMOTOR: INDOGA, S.L.

FECHA: FEBRERO 2022

A03



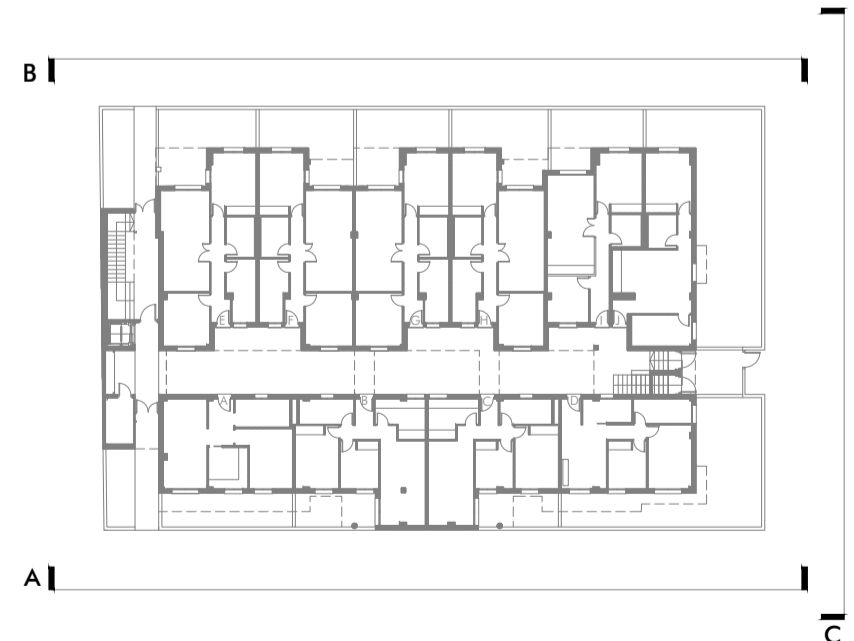
ALZADO A



ALZADO B



ALZADO C



PROYECTO DE EJECUCIÓN PARA REHABILITACION Y TERMINACIÓN DE EDIFICIO PARA 30 VIVIENDAS

FASE 6 APARTCLUB LA BARROSA. CARRETERA DE LA BARROSA
 PLANO:
ALZADOS

ESCALA:
1/100

ARQUITECTO:
**ANTONIO BAREA CASTAÑO
 JESÚS BAREA CASTAÑO**

LOCALIDAD:
CHICLANA DE LA FRONTERA (CÁDIZ)

PROMOTOR:
INDOGA, S.L.

FECHA:
FEBRERO 2022

SECCIÓN D



SECCIÓN E



SECCIÓN F



PROYECTO DE EJECUCIÓN PARA REHABILITACION Y TERMINACION DE EDIFICIO PARA 30 VIVIENDAS

FASE 6 APARTCLUB LA BARROSA. CARRETERA DE LA BARROSA

PLANO:
SECCIONES A, B Y C

ESCALA:
1/100

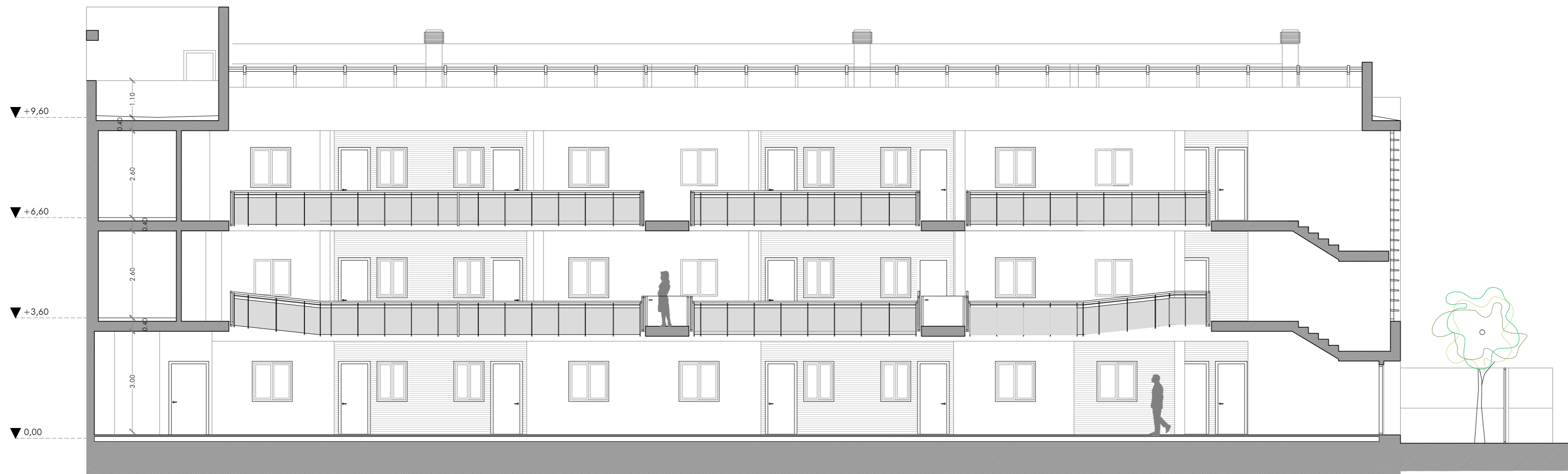
ARQUITECTO:
**ANTONIO BAREA CASTAÑO
JESÚS BAREA CASTAÑO**

LOCALIDAD:
CHICLANA DE LA FRONTERA (CÁDIZ)

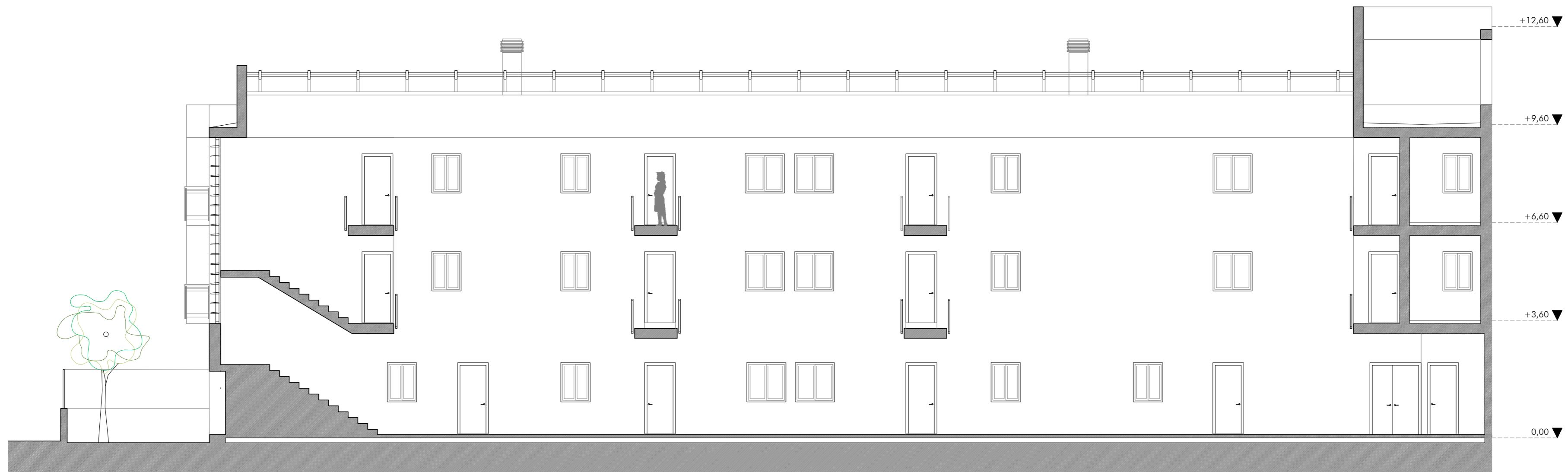
PROMOTOR:
INDOGA, S.L.

FECHA:
FEBRERO 2022

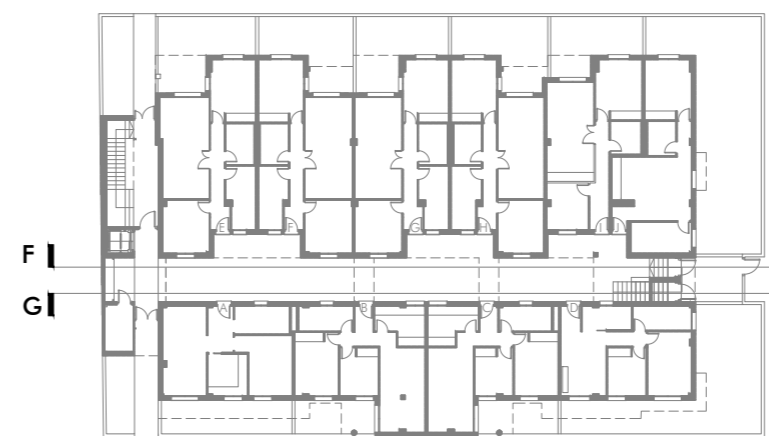
A05



SECCIÓN F



SECCIÓN G



**PROYECTO DE EJECUCIÓN PARA REHABILITACION
Y TERMINACIÓN DE EDIFICIO PARA 30 VIVIENDAS**

FASE 6 APARTCLUB LA BARROSA. CARRETERA DE LA BARROSA

PLANO:

SECCIONES

ESCALA:

1/100

ARQUITECTO :

**ANTONIO BAREA CASTAÑO
JESÚS BAREA CASTAÑO**

LOCALIDAD:

CHICLANA DE LA FRONTERA (CÁDIZ)

PROMOTOR :

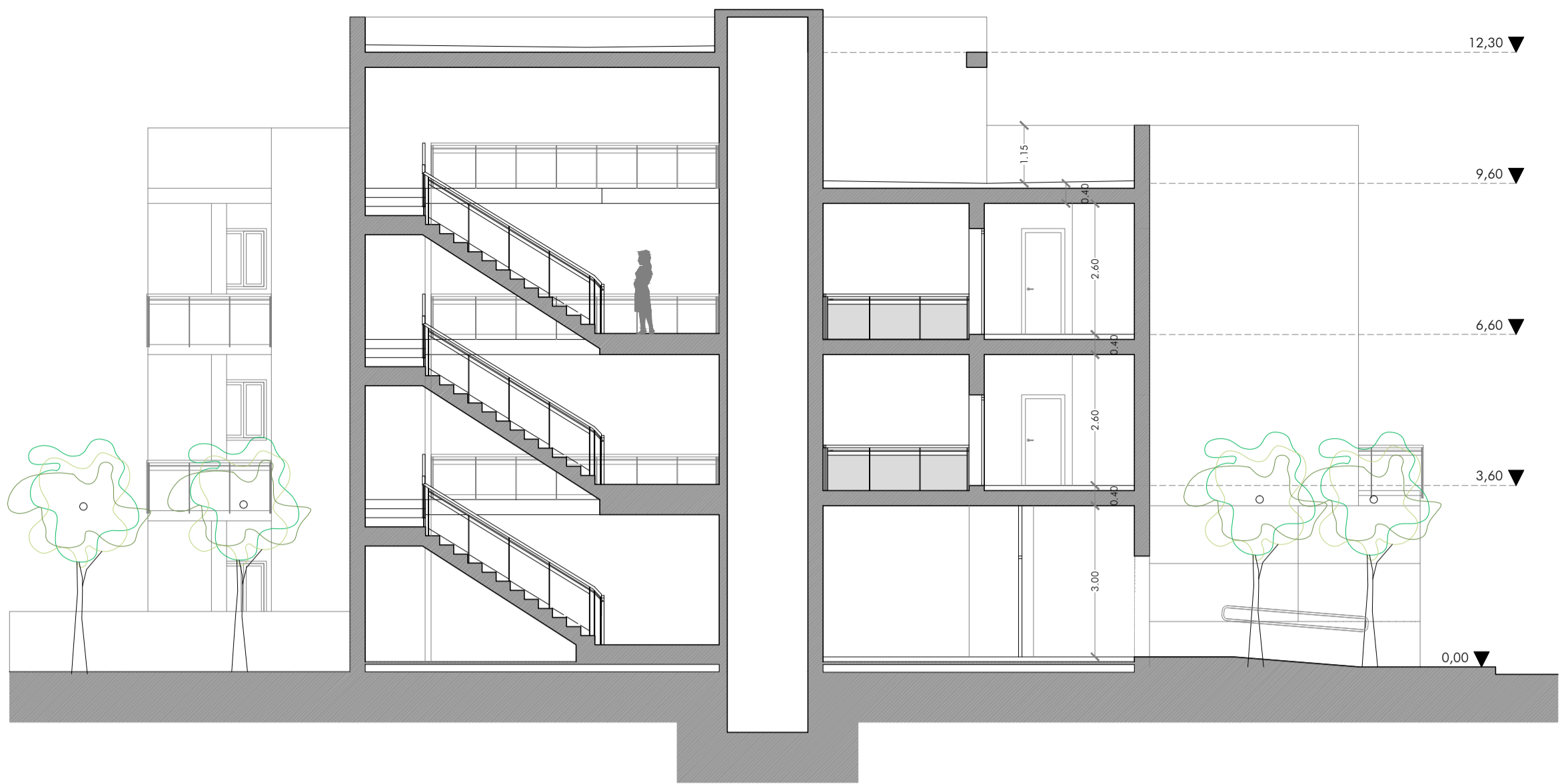
INDOGA, S.L.

FECHA:

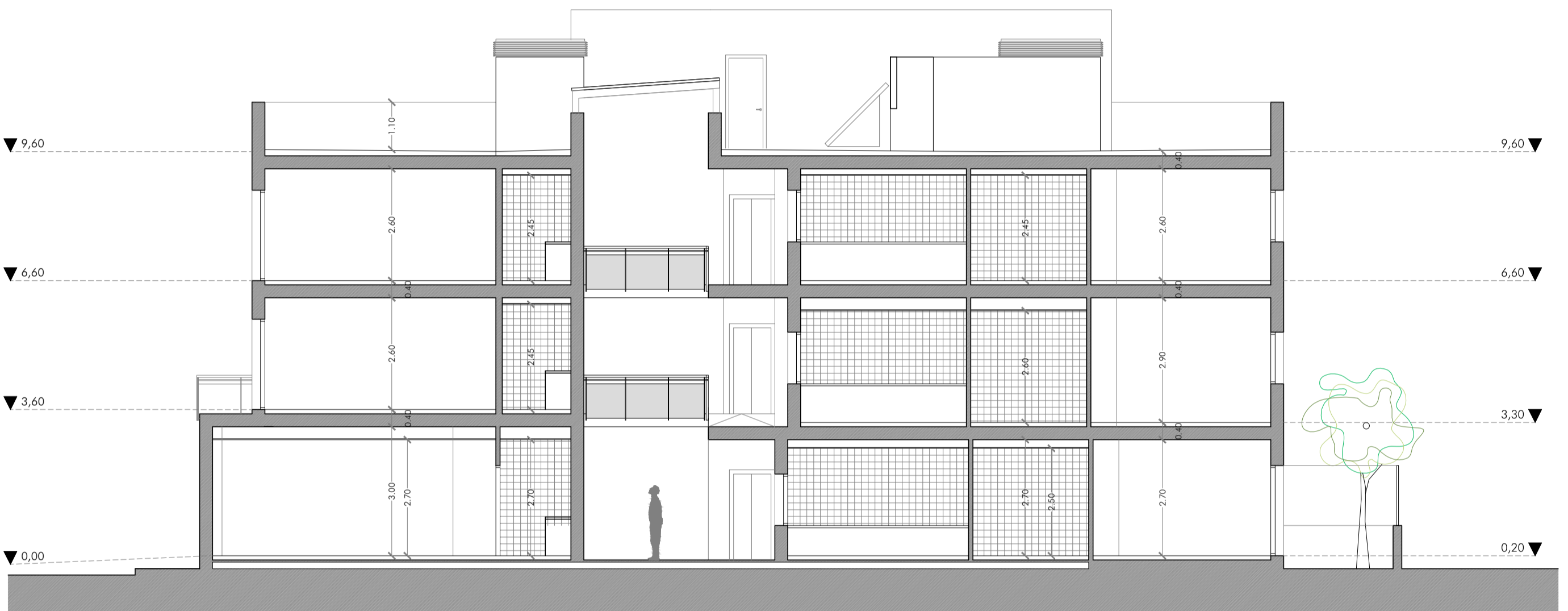
FEBRERO 2022

A06

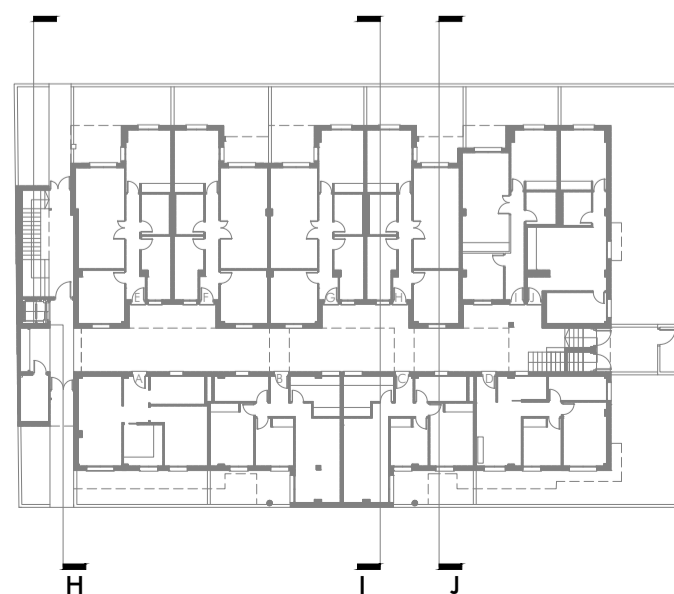
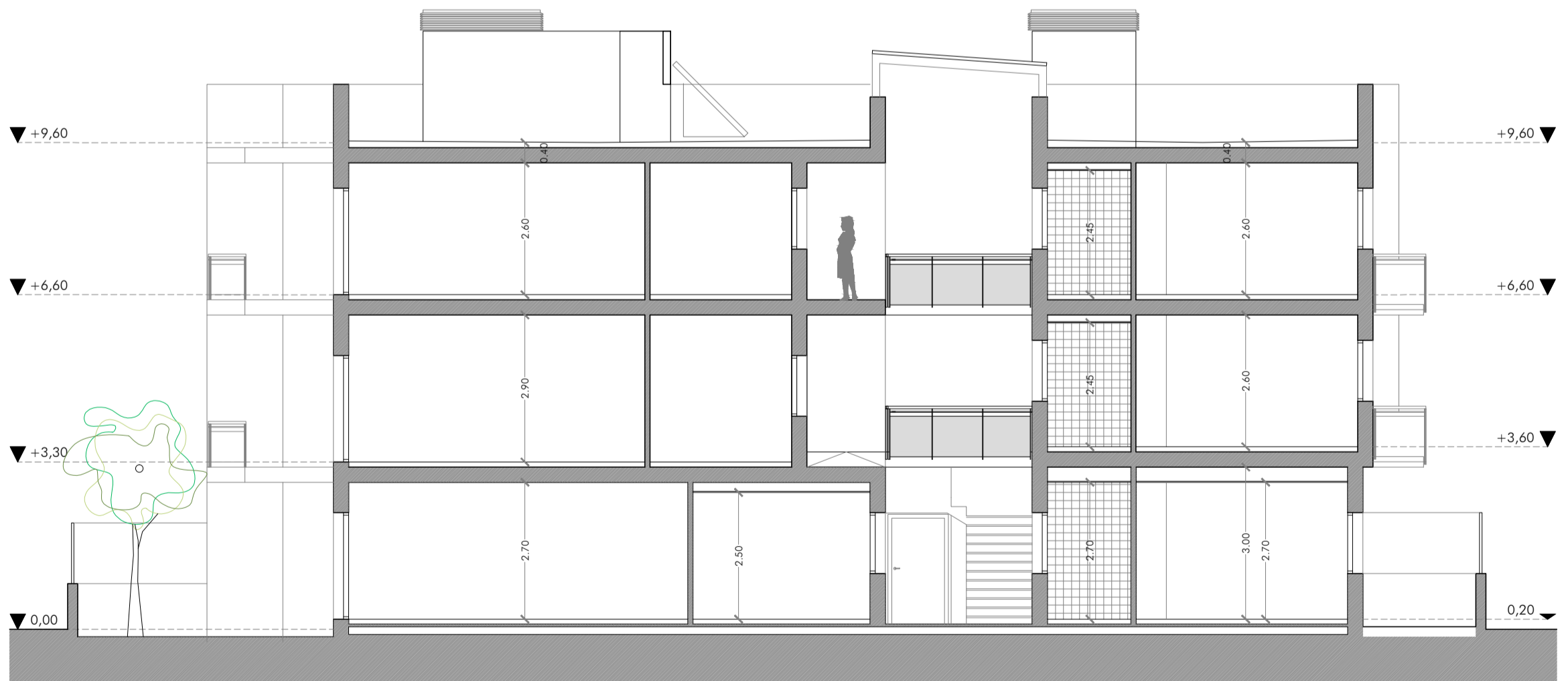
SECCIÓN H



SECCIÓN I



SECCIÓN J



PROYECTO DE EJECUCIÓN PARA REHABILITACION Y TERMINACION DE EDIFICIO PARA 30 VIVIENDAS

FASE 6 APARTCLUB LA BARROSA. CARRETERA DE LA BARROSA

PLANO:

SECCIONES

ESCALA:

1/100

ARQUITECTO :

**ANTONIO BAREA CASTAÑO
JESÚS BAREA CASTAÑO**

LOCALIDAD:

CHICLANA DE LA FRONTERA (CÁDIZ)

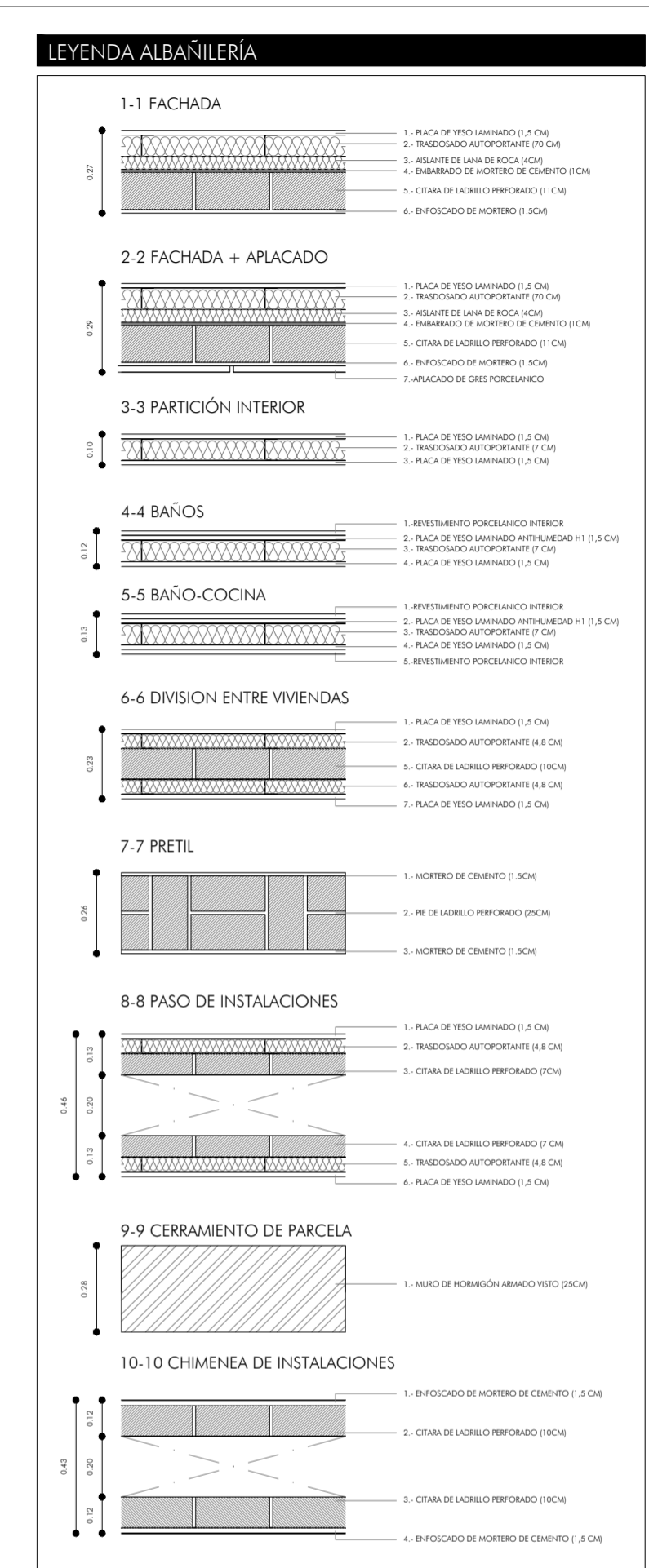
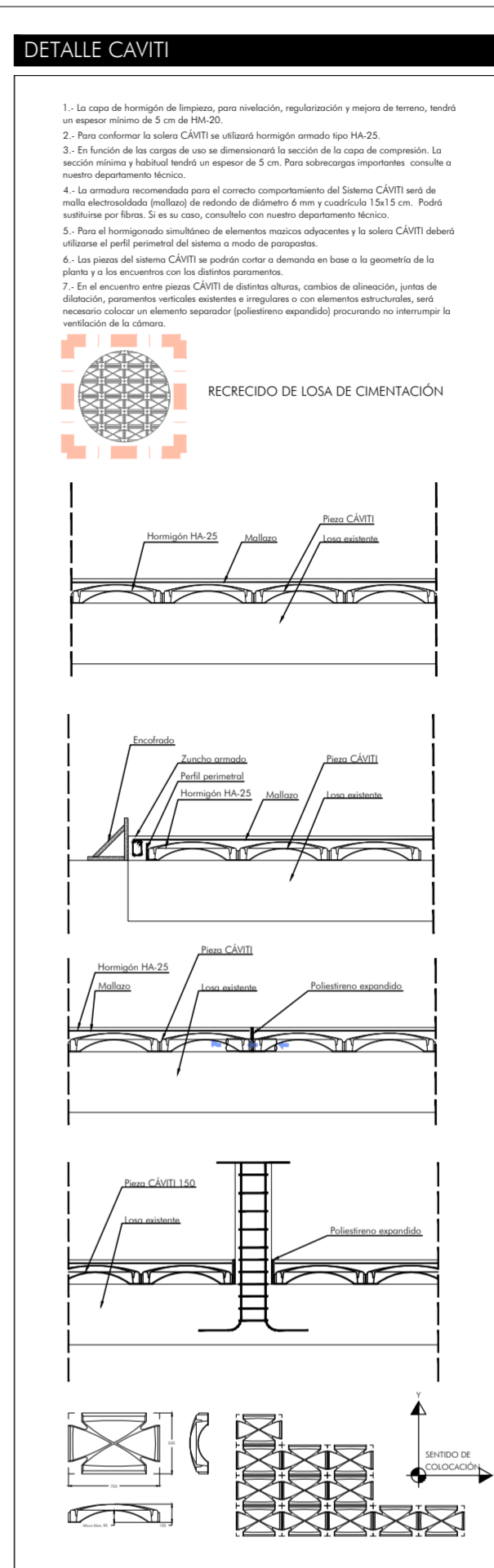
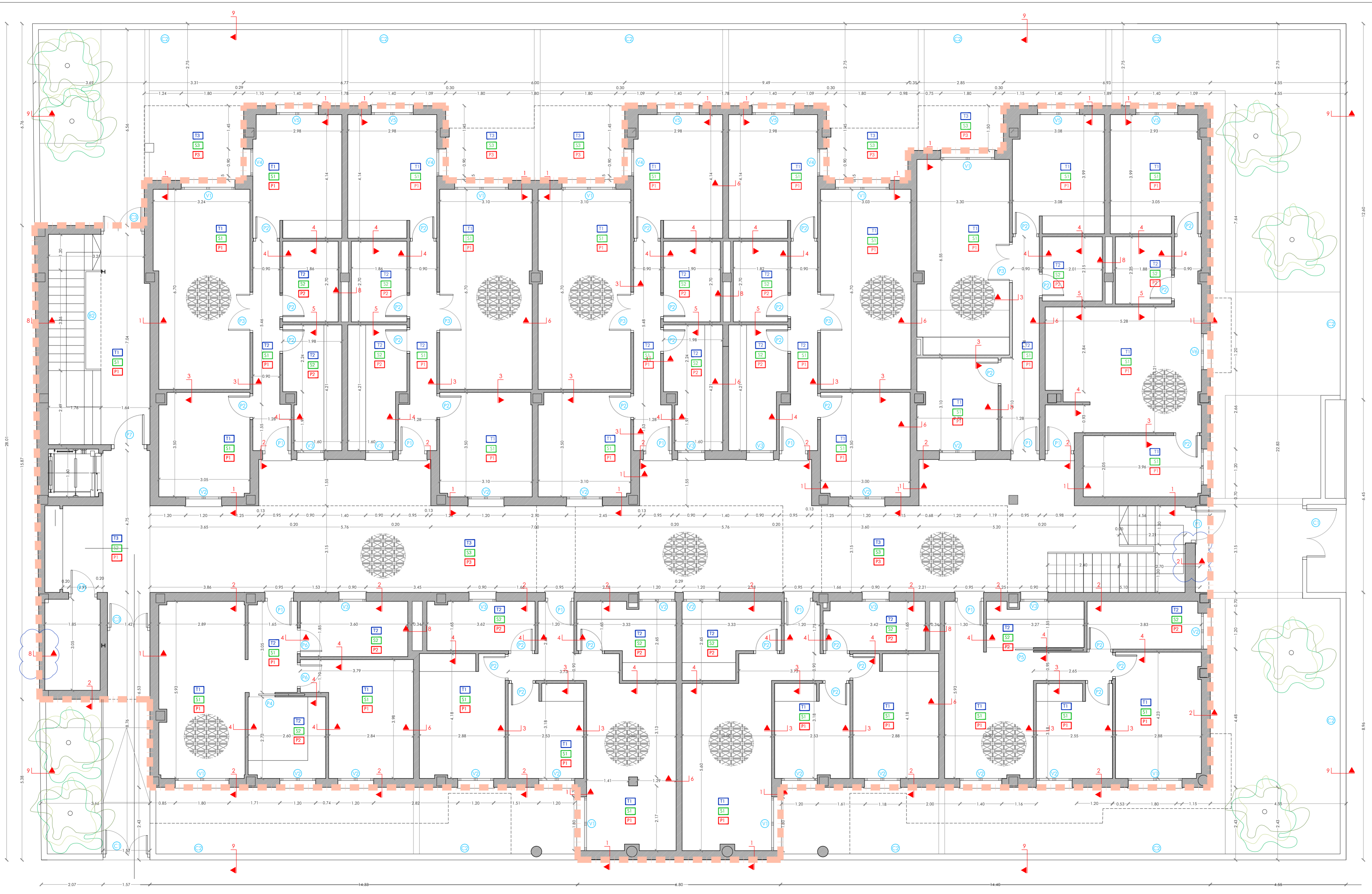
PROMOTOR :

INDOGA, S.L.

FECHA:

FEBRERO 2022

A07

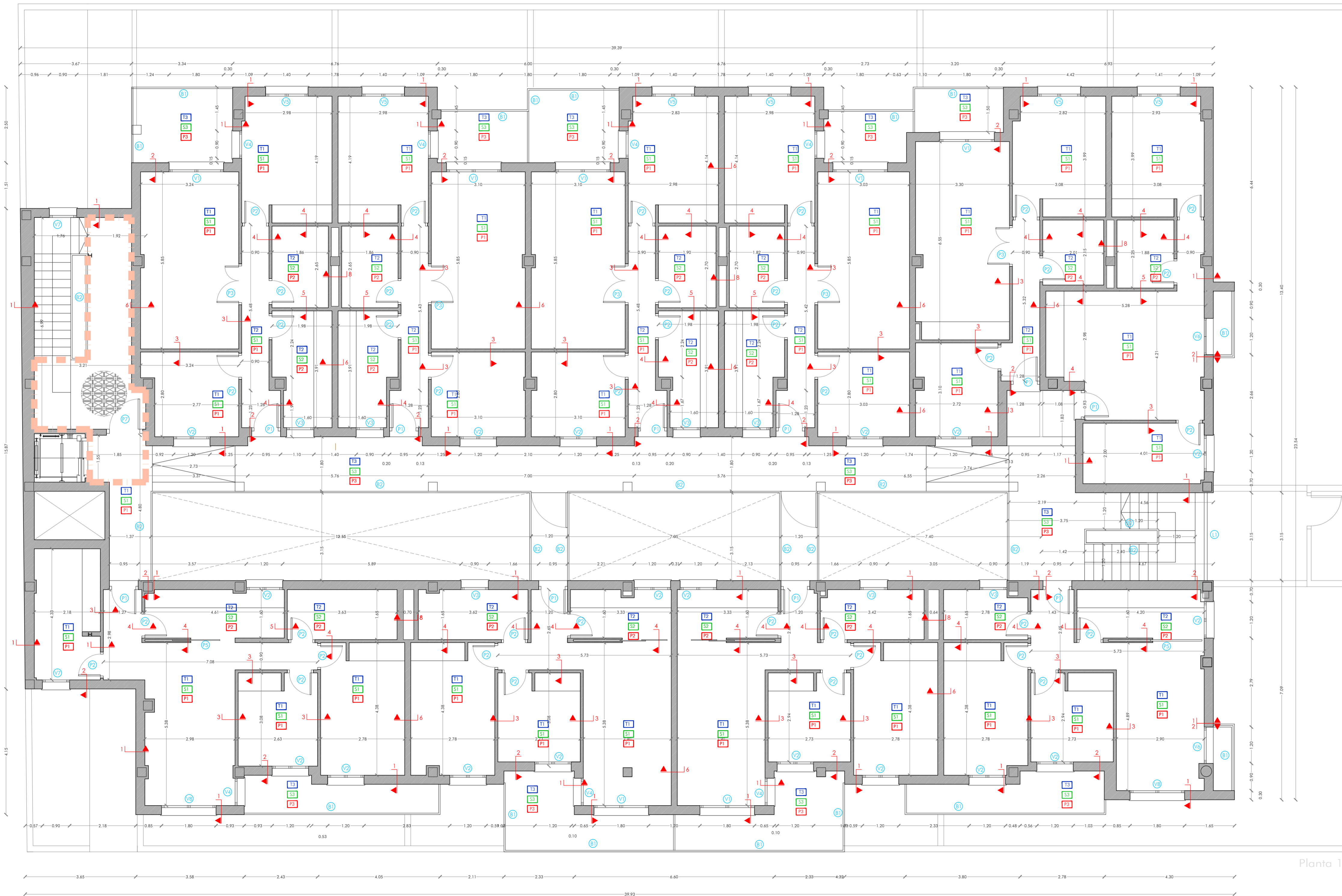


PROYECTO DE EJECUCIÓN PARA REHABILITACION Y TERMINACION DE EDIFICIO PARA 30 VIVIENDAS
 FASE 6 APART CLUB LA BARROSA. CARRETERA DE LA BARROSA
 PLANO: PLANTA BAJA
ALBAÑILERÍA. ACABADOS. ACOTADOS

ESCALA: 1/75
 ARQUITECTO: ANTONIO BAREA CASTAÑO
 JESÚS BAREA CASTAÑO

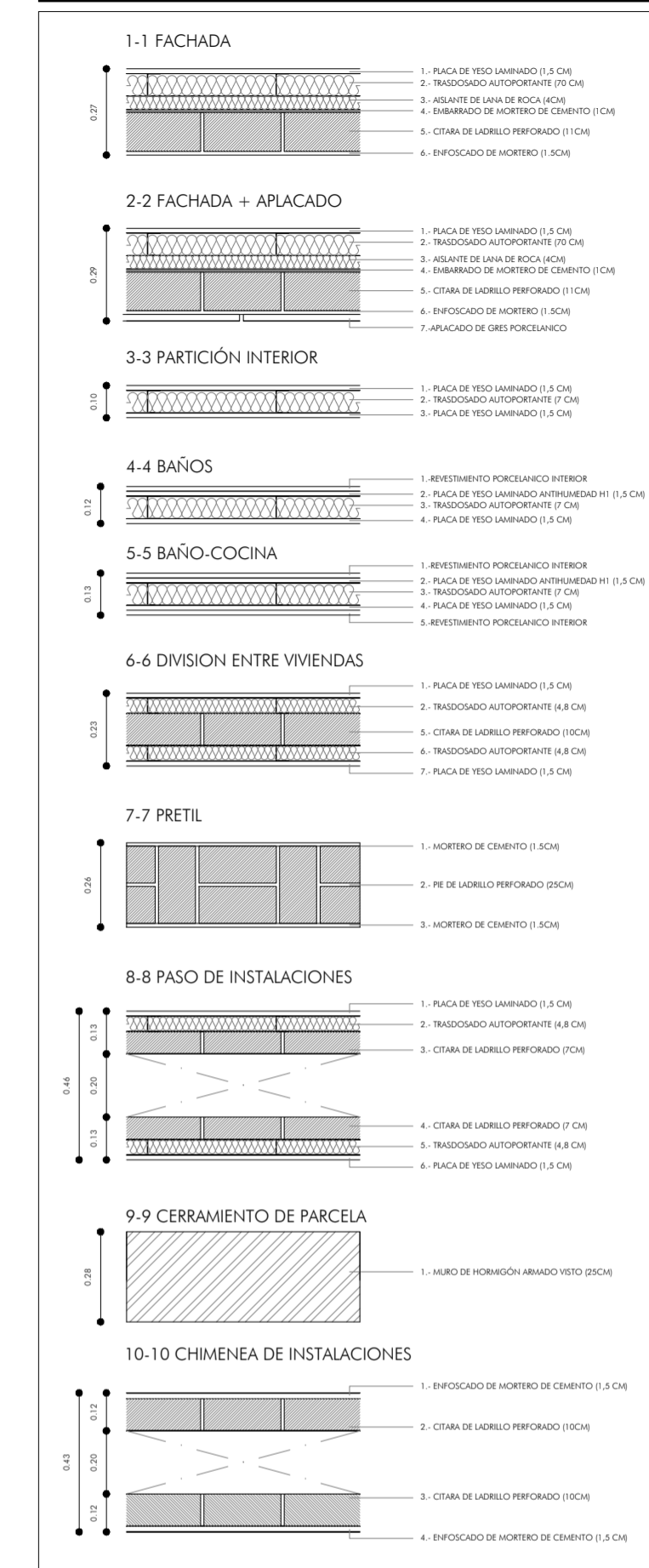
LOCALIDAD: CHICLANA DE LA FRONTERA (CÁDIZ)
 PROMOTOR: INDOGA, S.L.
 FECHA: FEBRERO 2022

Planta baja



Planta 1

LEYENDA ALBAÑILERÍA

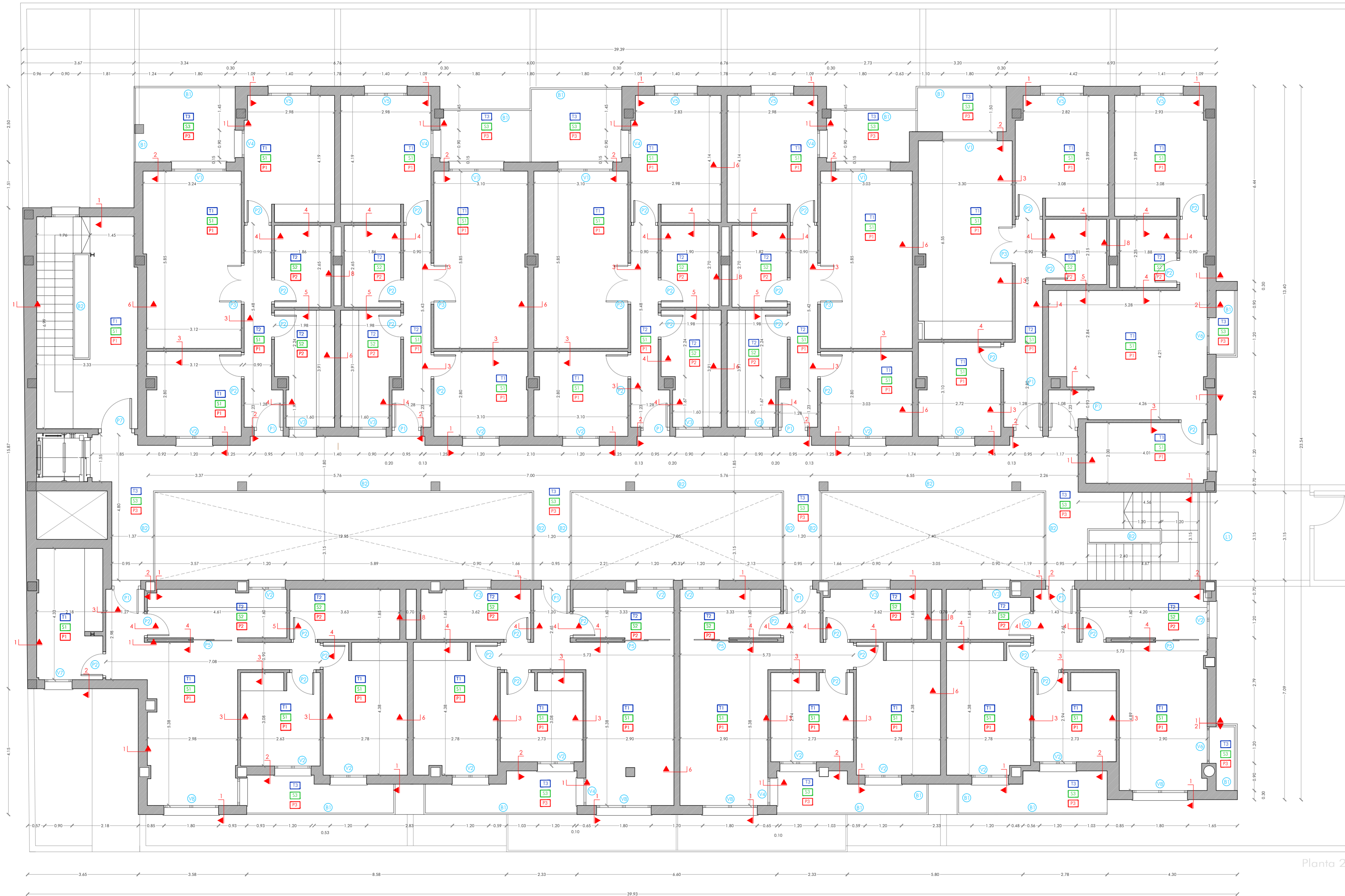


LEYENDA REVESTIMIENTOS



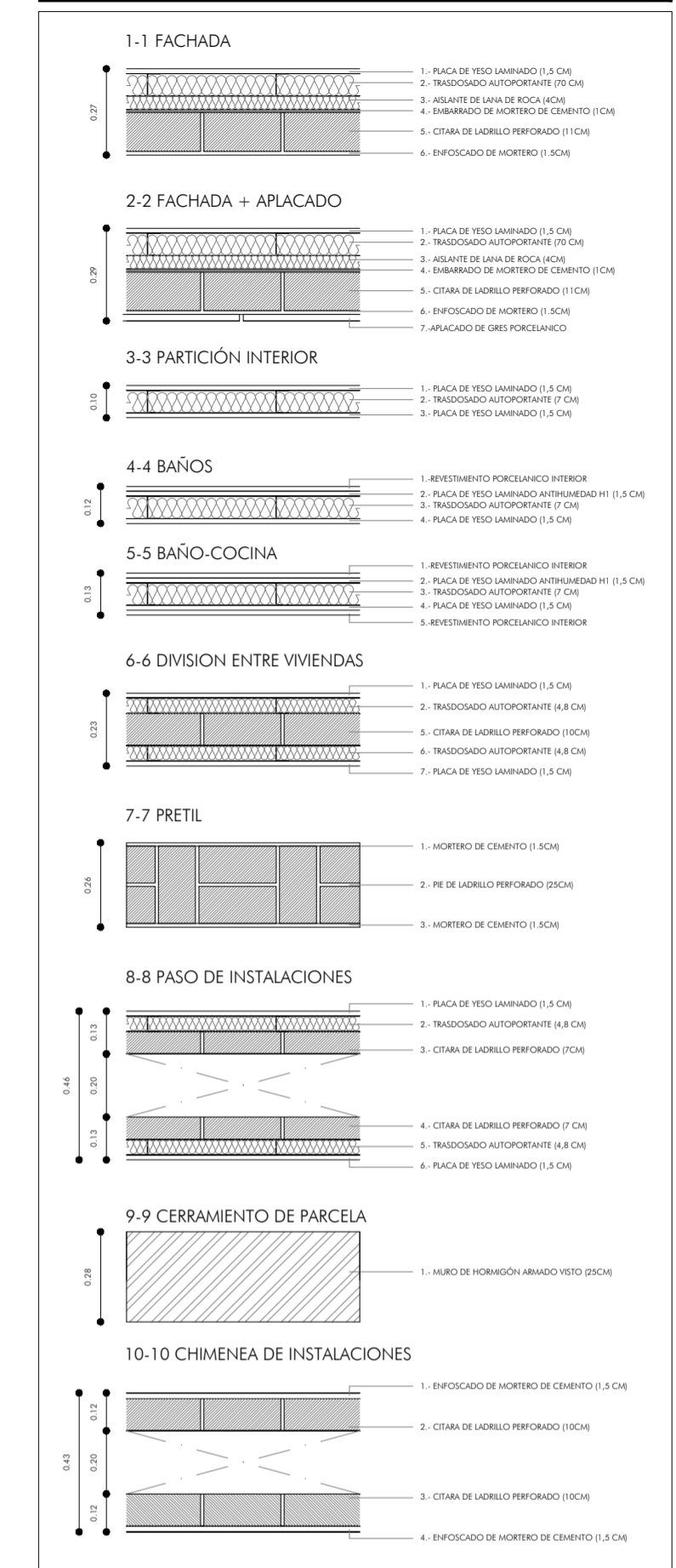
PROYECTO DE EJECUCIÓN PARA REHABILITACIÓN Y TERMINACIÓN DE EDIFICIO PARA 30 VIVIENDAS
 FASE 6 APARTCLUB LA BARROSA. CARRETERA DE LA BARROSA
 PLANO: PLANTA PRIMERA
ALBAÑILERÍA. ACABADOS. ACOTADOS

ESCALA: 1/75 LOCALIDAD: CHICLANA DE LA FRONTERA (CÁDIZ)
 ARQUITECTO: ANTONIO BAREA CASTAÑO PROMOTOR: INDOGA, S.L. FECHA: FEBRERO 2022
 JESÚS BAREA CASTAÑO

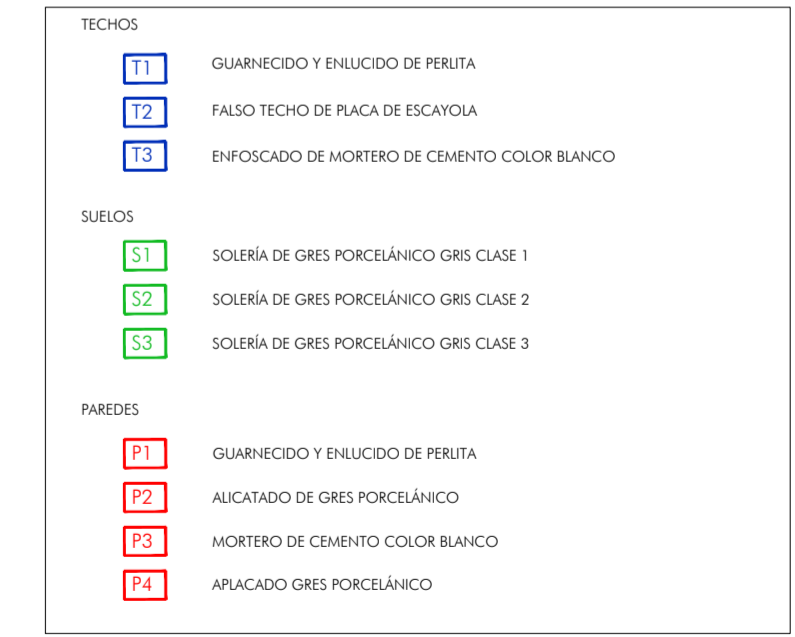


Planta 2

LEYENDA ALBAÑILERÍA



LEYENDA REVESTIMIENTOS



PROYECTO DE EJECUCIÓN PARA REHABILITACIÓN Y TERMINACIÓN DE EDIFICIO PARA 30 VIVIENDAS
 FASE 6 APART CLUB LA BARROSA. CARRETERA DE LA BARROSA
 PLANO: PLANTA SEGUNDA
ALBAÑILERÍA. ACABADOS. ACOTADOS

ESCALA: 1/75 LOCALIDAD: CHICLANA DE LA FRONTERA (CÁDIZ)
 ARQUITECTO: ANTONIO BAREA CASTAÑO PROMOTOR: INDOGA, S.L. FECHA: FEBRERO 2022
 JESÚS BAREA CASTAÑO